

Les paroles qui tombent à PIC !

"Juillet ensoleillé remplit cave et grenier"

Dicton français

.....

Sommaire interactif

- [Agenda](#) : expérimentation système, xylella, gestion durable de la santé des plantes
- [Portail](#) : rubrique Habitat, question du mois, témoignage, revue de presse, astuce du mois
- [Arboriculture](#): Drosophila suzukii, cynips du châtaignier, éclaircissage mécanique du pommier
- [Cultures légumières](#) : quizz auxiliaires
- [Cultures tropicales](#) : engrais verts et témoignages vidéos en Guyane
- [Viticulture](#) : plan de traitement optimisé, screening résistance black-rot
- [Horti-PPAM](#) : trois vidéos sur les alternatives, dépérissement de la lavande et du lavandin et apiculture

VOTRE AGENDA DE RENTREE



**8 et 9 septembre à Lille: Journées thématiques
"Expérimentation système"**

Les outils et méthodes pour la conduite d'expérimentations système seront présentés à travers des cas concrets et discutés en vue de leur appropriation par les acteurs de terrain.

[Pour en savoir plus](#)



16 septembre à Paris: Xylella fastidiosa, un an après ?

Cette conférence fera le point sur les connaissances acquises et les perspectives de recherche et de développement.

[Pour en savoir plus](#)



6 et 7 octobre à Paris: Séminaire "Gestion durable de la santé des cultures"

Ce séminaire sera l'occasion de présenter les résultats des projets retenus, auxquels s'ajoutent quatre thèses soutenues par SMaCH.

[Pour en savoir plus](#)

[Accédez à tous les prochains événements](#)

PORTAIL



La rubrique "Habitat" s'étoffe

Des nouveaux articles et des documents issus de différents programmes (Ibis, Auximore, Agriculture et Biodiversité en Bretagne).

[Lire la suite](#)



Quel est l'intérêt des paillasses ou mulchs pour la PIC ?

Ils peuvent en effet constituer une barrière physique vis-à-vis de la levée et bloquent également la lumière nécessaire à la croissance des adventices.

[Accédez à la réponse](#)



Collaborations entre l'exploitation d'un EPL et l'équipe pédagogique

Echange, réciprocité, concertation sont les maîtres mots de ce travail entre équipe enseignante, apprenants et personnel de l'exploitation agricole.

[Accédez au témoignage](#)



La revue de presse de juin 2016

Toutes les actualités de la presse spécialisée agricole : *Perspectives Agricoles, Phytoma, Réussir Grandes Cultures, Réussir Fruits et Légumes, Réussir Vigne, Campagnes et Environnement, La Vigne, Infos CTIFL, Recherche Agronomique Suisse.*

Accédez à la revue de presse

L'astuce du mois

Accédez à toutes les archives de la revue de presse en cliquant sur le bouton "Archivé".

TOUTES LES ACTUALITÉS «REVUE DE PRESSE»

Archivé

Trier les résultats par : [Date](#) / [Ordre alphabétique](#)

ARBORICULTURE



Drosophila suzukii: éléments à prendre en considération

Ces deux documents permettent de faire le point sur les stratégies de protection sur petits fruits et cerisier.

[Lire la suite](#)



Cynips du Châtaignier: éléments à prendre en considération

Toutes les méthodes de lutte capables de minimiser ses impacts.

[Lire la suite](#)



Éclaircissage mécanique pré-floral du pommier

Tous les éléments afin d'utiliser au mieux cette nouvelle technique.

[Lire la suite](#)

CULTURES LEGUMIERES



Tester vos connaissances sur les auxiliaires biologiques

Ce quizz réalisé dans le cadre du GIS Picléq avec le soutien d'Ecophyto et à destination du jeune public a pour objectif de faire découvrir de manière ludique la diversité de macro-organismes existante dans les cultures de légumes et les potagers, et son utilité en protection des plantes.

[Lire la suite](#)

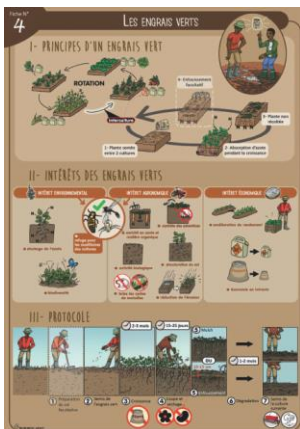
CULTURES TROPICALES



Des témoignages guyanais

Un voyage d'étude sur les techniques alternatives à l'utilisation des produits phytosanitaires, utilisées au Brésil a été menée en novembre 2015, avec 11 agriculteurs guyanais. Quatre vidéos ont été élaborées suite à ce voyage : désherbage électrique, gestion raisonnée des vergers de goyaviers et agrumes, méthode de greffage sur solanacée contre le flétrissement bactérien et maraîchage en AB. Retrouvez également le N°7 d'Infos Guyane.

[Lire la suite](#)

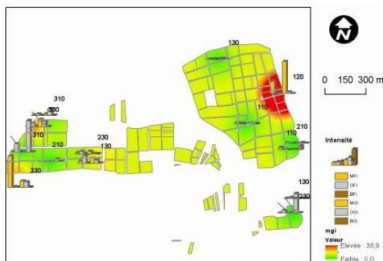


Fiche Engrais verts (Guyane)

Cette fiche présente visuellement le principe et les intérêts des engrais verts. Elle décrit le protocole de mise en place et les différentes plantes envisageables en fonction des cultures.

[Lire la suite](#)

VITICULTURE



Foyer mildiou (intensité)

Plan de traitement optimisé

Dans le cadre de la baisse des intrants phytosanitaires, grâce à l'analyse spatiale, le Plan de Traitement Optimisé (PTO®) pose les bases, dans l'optique d'une viticulture de précision et durable, d'un raisonnement des traitements à l'échelle de la parcelle viticole.

[Lire la suite](#)



Screening de plus de 100 variétés pour la résistance au Black rot

58 variétés de *Vitis vinifera* originaires de Géorgie ainsi que 64 obtentions inter-spécifiques et autres *Vitis vinifera* screenés : 3 des cépages testés n'ont présenté aucun symptôme ce qui ouvre la voie à l'identification de nouvelles sources de résistance au Black rot.

[Lire la suite](#)

HORTI-PPAM



Trois vidéos du GIE Plantes et fleurs du Sud-Ouest

Des techniciens et des producteurs présentent des alternatives aux fongicides, insecticides et régulateurs.

[Lire la suite](#)



Dépérissement de la lavande et du lavandin et Apiculture

L'ITEIPMAI a sollicité la participation de l'ITSAP-Institut de l'abeille pour étudier l'impact éventuel de la lutte à base d'argile kaolinite contre les adultes de *H. obsoletus*, sur des ruches placées à proximité des parcelles traitées.

[Lire la suite](#)



Suivez-nous sur Twitter



Suivez-nous sur Facebook

 Ecrivez-nous

