

Le mot du mois :

Extrait du Rapport « Pesticides et Agro-écologie : les champs du possible » P.238. Question posée au président du CCG Ecophyto, D. Potier.

Quel bilan positif posez-vous sur Le plan Ecophyto depuis sa création en 2008 ?

"Une bonne boîte à outils : fermes Dephy, le Certiphyto, les guides de co-conception, le bulletin de santé végétal, EcophytoPIC (premier portail de la protection intégrée des cultures), une culture commune, la mobilisation et l'évolution des acteurs".

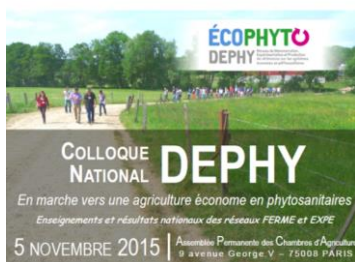
PORTAIL



Focus n°12 : En quoi l'approche systémique doit-elle faciliter la mise en œuvre de la protection intégrée des cultures ?

Ce dossier est destiné à vous permettre de mieux comprendre les composantes du concept « Système de culture »

[>> Accédez au dossier](#)



Présentations du colloque DEPHY : en marche vers une agriculture économe en phytosanitaires

Ce colloque a présenté les enseignements et les résultats nationaux des réseaux FERME et EXPE. Retrouvez ici toutes les présentations du colloque au format pdf.

[>> Accédez aux présentations](#)



Bulletins de santé du végétal :

Tous les BSV sont désormais accessibles par filière et par cultures.

[>> Accédez aux BSV](#)

La question du mois : Comment avoir accès aux ressources DEPHY ?

L'ASTUCE DU MOIS

Le portail EcophytoPIC a fait peau neuve. Ce mois-ci nous vous proposons de découvrir l'ensemble de ses nouvelles fonctionnalités.

[>> Pour en savoir plus](#)

AGENDA

Retrouvez toutes les dates du premier trimestre 2016 pour préparer votre nouvelle année.

[>> Tous les événements](#)

La revue de presse de novembre 2015

Autres nouveaux articles du portail :

- > [Espèces étouffantes ou nettoyantes](#)
- > [Agroforesterie](#)
- > [Utilisation d'entomo-vecteurs](#)
- > [Thigmomorphogenèse](#)

GRANDES CULTURES



myPIC, l'actualité automnale sur colza, pois et lin oléagineux :

Retrouvez tous les conseils régionalisés diffusés par Terres Inovia au fil de la campagne pour accompagner la mise en œuvre de la protection intégrée.

[>> Lire la suite](#)

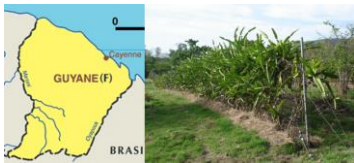


Démarche Ecophyto d'agriculteurs semenciers en Drôme - Ardèche :

Après 2 ans d'analyse des pratiques, de travaux avec des partenaires techniques, de démonstrations de matériel et de réflexions diverses, le groupe de 10 agriculteurs « Dephy Semences » a décidé de partager ses pratiques.

[>> Lire la suite](#)

CULTURES TROPICALES



Des ressources guyanaises :

Au lancement de la plateforme, aucun document n'était en provenance de ce département. Depuis, près de 50 documents ont été mis à disposition soit 1/5 des ressources de la plateforme. Les BSV sont également en lien. La Guyane travaille particulièrement pour fournir des documents très visuels ou en langues locales destinés à être compréhensibles par tous les travailleurs agricoles.

[>> Accédez à la plateforme cultures tropicales](#)



Tous les BSV dans les DOM :

La Guyane et Mayotte ont rejoint les autres départements pour fournir une information sur la pression parasitaire dans leur département.

[>> Accédez aux BSV DOM](#)

HORTI-PPAM



Utilisation de plantes pièges en horticulture :

Plusieurs exemples sont apportés sur différentes cultures : Poinsettia, Rosier, etc.

[>> Accédez à la plateforme Horti-PPAM](#)



Une trajectoire pour la protection des plantes fleuries en pots:

Le Réseau Dephy Aquitaine partage une expérience réussie dans une entreprise horticole.

[>> Lire la suite](#)

TEMOIGNAGE VIDEO



[Prophylaxie anti-tavelure en arboriculture](#)

Source : www.boitagri.com

En partenariat avec le Réseau des agriculteurs FARRE

Ecrivez-nous :

ecophytopic@acta.asso.fr
