

Dispositif DEPHY FERME

Un réseau d'exploitations agricoles

Le réseau DEPHY



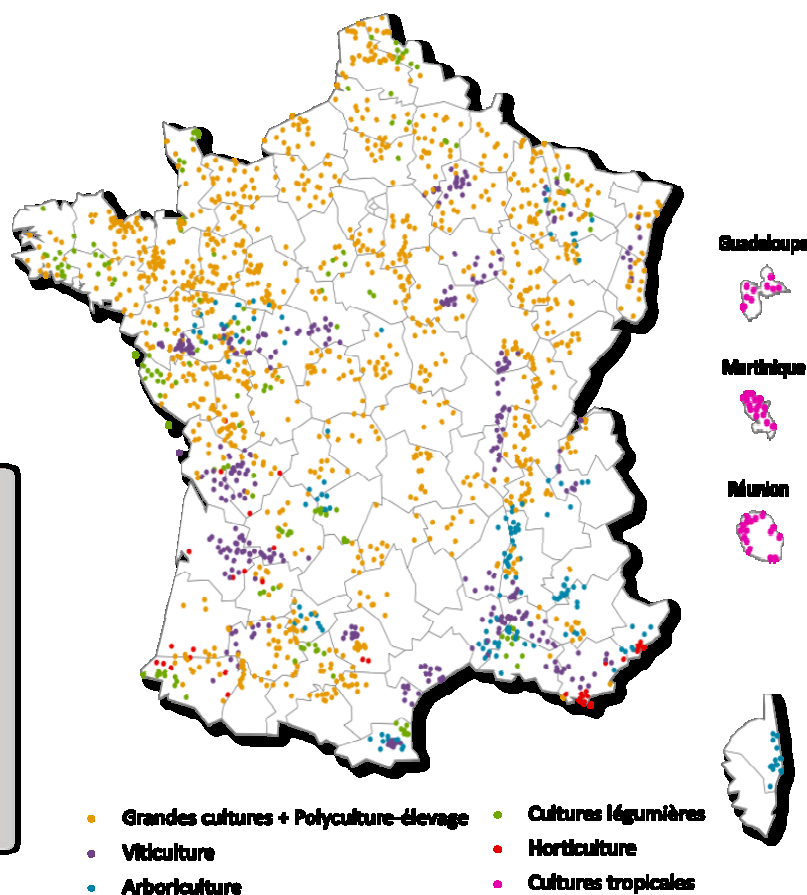
Le dispositif FERME est un réseau de démonstration et de production de références, s'appuyant directement sur des exploitations agricoles.

Il rassemble 185 groupes d'une dizaine d'agriculteurs environ, animés et accompagnés par des ingénieurs réseaux (IR). Ainsi, environ 1 900 exploitations agricoles, plus ou moins consommatrices en produits phytosanitaires, se sont engagées dans une démarche volontaire de réduction de l'usage de pesticides.

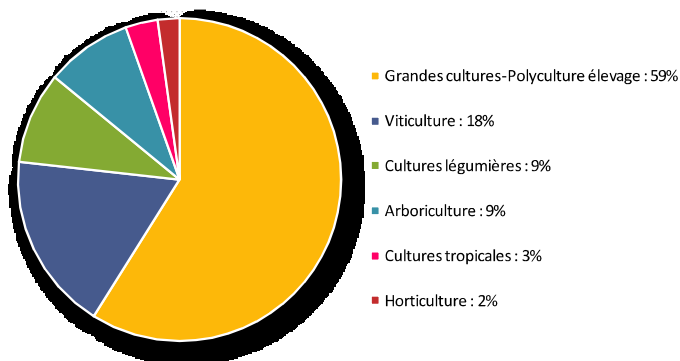
Des systèmes faiblement consommateurs de produits phytosanitaires à leur entrée dans le réseau DEPHY

Ces systèmes permettent de démontrer qu'il est possible d'être à la fois économes en produits phytosanitaires et performants sur les différentes composantes de la durabilité (économique, sociale et environnementale).

Localisation des fermes DEPHY



Répartition par filières des groupes de FERME



Implanté sur l'ensemble du territoire national, le réseau couvre toutes les filières de production.

Des systèmes présentant des niveaux initiaux d'usage de produits phytosanitaires proches ou supérieurs à la référence, mais s'engageant volontairement dans un projet de réduction de leur usage

L'engagement au sein du réseau DEPHY doit permettre à ces agriculteurs d'élaborer et de mettre en œuvre un projet triennal de réduction de l'usage des phytosanitaires, grâce au soutien et à l'accompagnement collectif et individuel d'un ingénieur réseau.

L'accompagnement des agriculteurs dans l'évolution de leurs systèmes et l'atteinte de leurs objectifs associe des rencontres individuelles et des regroupements collectifs afin de favoriser les échanges au sein du groupe.

La démarche démarre par un diagnostic de l'exploitation et des systèmes de culture en place (assolement, itinéraires techniques, stratégies et modalités de prise de décision, etc.). L'ingénieur réseau aide ensuite l'agriculteur à concevoir un projet de réduction de l'usage des produits phytosanitaires, sur trois ans. Ensemble, agriculteurs et ingénieurs réseaux opèrent un suivi régulier de l'évolution de l'exploitation, au travers de bilans de campagne et de l'enregistrement des pratiques.

Grâce aux rencontres et aux partages d'expériences entre les agriculteurs de chaque groupe, aux partages des résultats obtenus par EXPE, ... le projet lié à chaque système de culture peut progresser.