



Je réalise mon traitement phyto : simplicité, sécurité, rentabilité

L'application des produits phytos est une phase propice aux contaminations. Pour la sécuriser, des règles simples sont à respecter.



Je me protège à l'aide d'équipements appropriés

Je choisis des équipements convenablement adaptés aux risques liés au type de pulvérisation (rampe basse, atomiseur, traitement en serre, lance, à dos...) et au produit.

- **Les EPI, c'est automatique**

À moi d'opter pour les plus appropriés à ma situation et ainsi m'assurer confort et facilité de travail : gants réutilisables ou jetables (permettant des travaux fins, mais ils sont plus fragiles), lunettes et demi-masque ou masque panoramique, masque à ventilation assistée...

- **Un kit EPI pour moins de 100 €**

Gants nitrile, lunettes, protection respiratoire à cartouches A2P3, combinaison catégorie III type 3 ou 4, bottes de sécurité en nitrile. Je les renouvelle dès les premiers signes d'usure.

- **J'ai une cabine étanche, équipée d'un filtre à charbon actif**

Je suis ainsi mieux protégé qu'en l'absence de cabine. Je ne stocke pas d'EPI souillés dans la cabine.

J'adopte les bons réflexes

- **J'ai ce qu'il faut pour intervenir en cas de panne lors du traitement**

Je me place dans une partie de la culture qui n'a pas encore été traitée. J'ai, sur moi ou dans la cabine, des gants en nitrile jetables, une brosse pour nettoyer les buses bouchées, une buse de rechange...

Je me lave les mains au rince-mains, avant de revenir dans la cabine.

- **Je me déshabille sans me contaminer**

Je retire les EPI en évitant de toucher les parties contaminées² ; le cas échéant, je les lave à part et les range dans leur armoire.

Je range les filtres dans un emballage étanche, pour éviter leur saturation et conserver leur efficacité.

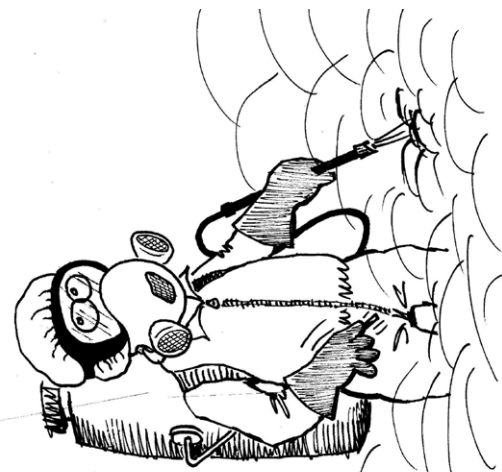
- **Une fois les EPI enlevés, je file à la douche**

J'élimine ainsi un éventuel résidu de produit phyto.

ESPÈCE MENACÉE



ESPÈCE PROTÉGÉE



1. Équipements de Protection Individuelle.
 2. Une procédure imagée d'habillage et de déshabillage est consultable sur : <http://www.limousin.synagri.com/synagri/outils-et-documents-ecophyto>.