



# Les Pommes **RT** : la **R**évolution **T**ranquille ?



Villemade, Tarn-et-Garonne (82)

**Anne DEWAILLY • Ingénieur Réseau – Chambre d'Agriculture du Tarn-et-Garonne**

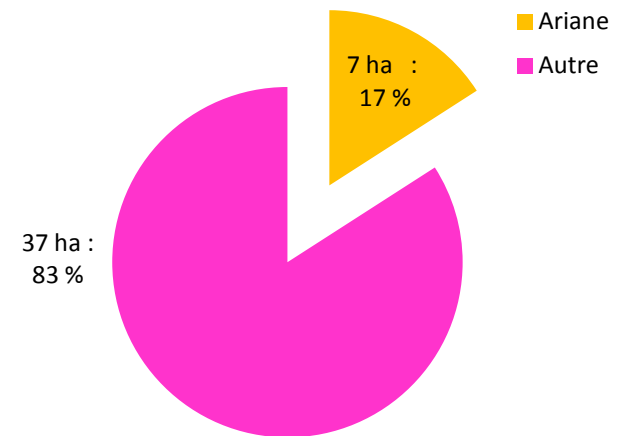
Colloque DEPHY - 5 novembre 2015 - Paris

# EARL DE BORDE HAUTE (82)

- ❖ Vergers productifs, commercialisation à l'export  
=> Qualité visuelle du fruit exigée
- ❖ Pression tavelure importante
- ❖ Choix d'un atelier Pomme RT
  - ❖ Diminuer l'IFT ( Indice de Fréquence de Traitement)
  - ❖ Optimisation des traitements à l'échelle de l'exploitation
  - ❖ Développement Ariane cov



Répartition de la surface du SDC  
-EARL de la haute borde-





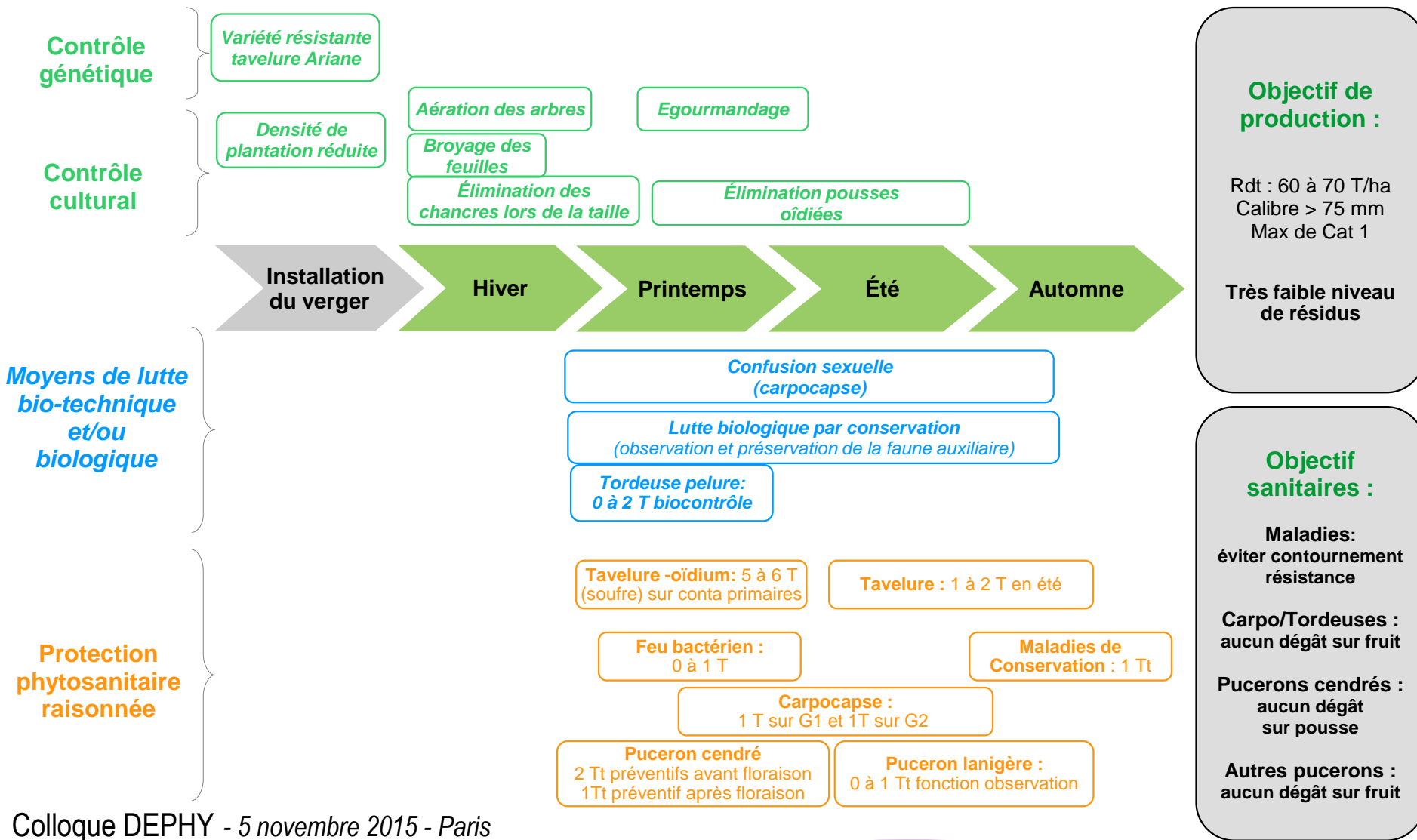
Dégâts tavelure sur pomme :

Dépréciation visuelle

=> Diminution du rendement



# Système de culture



# Le levier génétique pour diminuer les produits phytosanitaires

## ❖ Avantages :

- ❖ Réduction de 10 points d'IFT
- Réactivité d'intervention sur les autres variétés

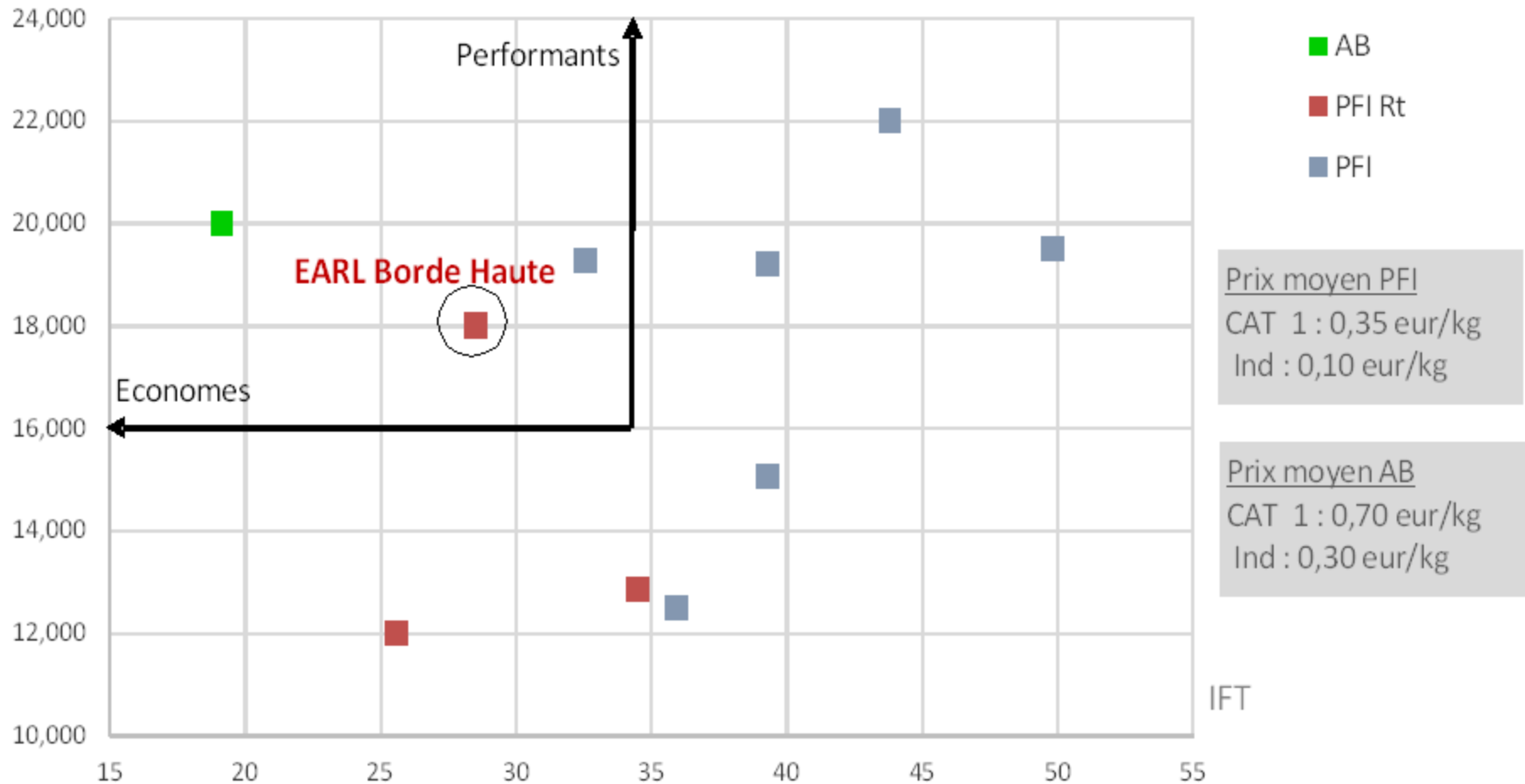
## ❖ Difficultés :

- Variété difficile à éclaircir
- Débouchés commerciaux décevants (le marché français exige des fruits de gros calibre sinon les prix chutent)
- Résurgence de maladies secondaires => Maintenir une protection fongique (printemps et été)
- Risque de contournement à maîtriser



# Résultats et Performances

Chiffre d'Affaire



# Synthèse et perspectives

- ❖ Les variétés résistantes à la tavelure = la meilleure marge de progrès actuelle pour diminuer les IFT
- ❖ Transfert du système => Techniquement oui mais :
  - ❖ Passer à la conversion en AB ou choisir une autre variété
  - ❖ Durabilité de la résistance à grande échelle ?
- ❖ Perspectives EARL de BORDE HAUTE :
  - ❖ Plantation Story® en 2012
  - ❖ Conversion de l'Ariane<sub>cov</sub> en Agriculture Biologique ?

# Merci de votre attention

---

Action pilotée par le ministère chargé de l'agriculture et le ministère chargé de l'environnement, avec l'appui financier de l'Office national de l'eau et des milieux aquatiques, par les crédits issus de la redevance pour pollutions diffuses attribués au financement du plan Ecophyto

